

Category

C

CI・シンボル・ロゴ キャラクター

カテゴリー違いの出品が増えています。
搬入受付・審査のトラブルを避けるため、
該当カテゴリーをご確認の上、出品してください。

- CI・VI計画
- 書体(タイプフェイス)
- ロゴタイプ
- ロゴマーク
- フォント
- シンボルマーク
- タイポグラフィー
- キャラクターデザイン
- など

アプリケーション例(名刺、ショップ袋や立体作品などを出品したい場合は、該当カテゴリーにそれぞれ出品してください)

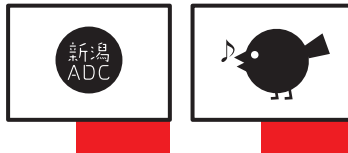
◎出品形態

作品を台紙内に構成して出品してください

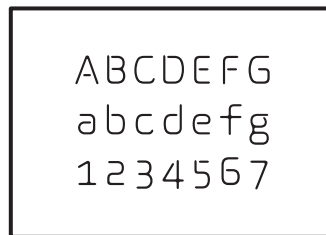
■ …エントリーカードは台紙の右下に添付

[出品形態例]

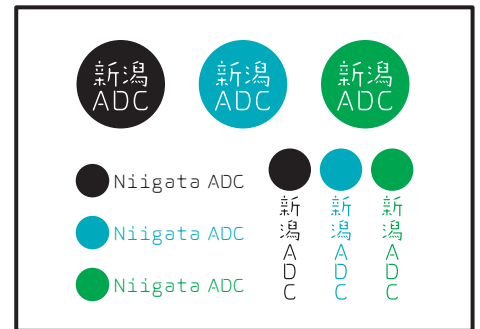
- シンボル・ロゴ、
キャラクターのみを
B4までのサイズに構成



- タイプフェイス1書体を
B2までのサイズに構成



- バリエーション例を
B2までのサイズに構成



Category C CI・シンボル ロゴ・キャラクター 出品料 (それぞれ1台紙につき)	会員		一般	
	B4まで	¥1,000	¥2,000	
B2まで	¥2,000	¥4,000		
B1まで	¥4,000	¥8,000		

※応募要項 最終ページ「作品出品料金表」をご確認ください。

注意!

×カテゴリーをまたがって展開しているシリーズ作品(ポスター、パッケージ、ステーショナリー等)について1つのシリーズとして出品する場合は、G部門(複合)へエントリーしてください。

- 床に敷いたクラフト紙の上に作品を置いての審査となります
- バリエーション作品は台紙内に何点配置してもかまいません
- ★ フォントは複数のウェイトやスタイルを例示したものはバリエーション扱いとなります(例:レギュラー+ボールド)
- ★ 1つのキャラクターデザインであっても、展開例などを例示したものはバリエーション扱いとなります

■WEBエントリー時の必須項目 (エントリーの際は以下の情報とデータをご用意ください)

タイトル・広告主・作品説明・展示サイズ(縦、横、高さ)、作品補足、AD名、
審査展示イメージ画像

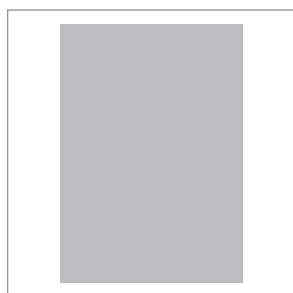
応募作品データのアップロード

1 審査展示イメージ画像の作り方

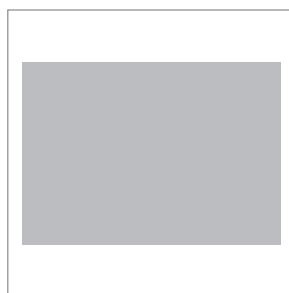
作品内容のわかるJPEG(RGB)データを
500×500ピクセル(72dpi)で作成してください。
キャプチャーデータや携帯電話などで撮影したモノでもOKです。

※データのファイル名は英数半角20字以内で必ず拡張子を付けてください。記号は使用しないでください。

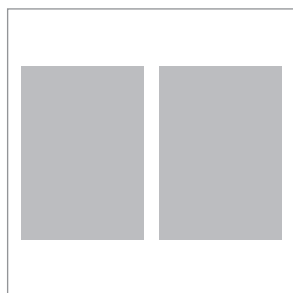
例：NiigataADC.jpg



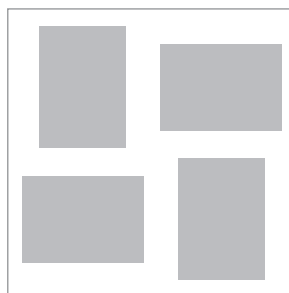
500×500ピクセル(72dpi)



500×500ピクセル(72dpi)



500×500ピクセル(72dpi)



500×500ピクセル(72dpi)

作品が受賞した場合は、イメージ画像を授賞式で使用させていただきます

※入選した場合、作品が年鑑に掲載されます。審査会当日、年鑑掲載用の写真撮影を行っております。
データでは表現できない作品などで当日、撮影を希望される方は、作品搬入(7/5)のカテゴリ受付時
にお申し出ください。

※作品によっては当日の撮影が出来ない場合があります。その場合、後日撮影または画像提供をお願いする
場合があります。